

# Allianz RCM Enhanced Short Term Euro - AT - EUR

Sklad evrskega denarnega trga z dodatno izpostavljenostjo še v drugih segmentih naložb



## Naložbeni cilj

Sklad naj bi na eni strani zagotavljal donos na nivoju evrskega denarnega trga. Po drugi strani pa lahko sklad s ciljem dodatnih donosov sklene ločene posle v povezavi s tujimi valutami. Prav tako lahko sklad sklene ločene naložbe v indeksih delnic, obveznic, blaga, plemenitih kovin in surovin. Odkupna cena sklada (vključno z v tem času plačanimi dividendami in davki) naj na koncu meseca ne bi padla pod stanje na začetku meseca. Vendar to ni zagotovljeno.

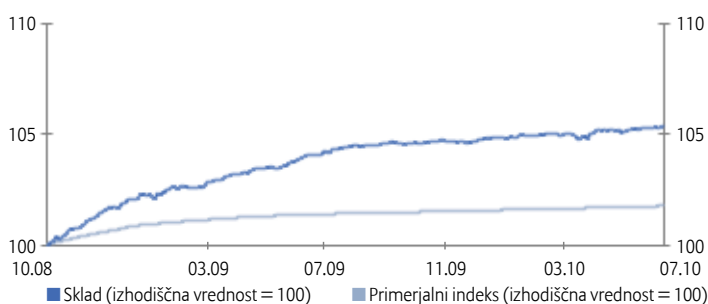
## Priložnosti in tveganja

- Naložbe na evrskem denarnem trgu prinašajo trgu primerne obresti pri visoki stabilnosti tečaja. Vendar kratkotrajna nihanja vrednosti niso popolnoma izključena.
- Dodatne naložbe v izvedene finančne instrumente na tuje valute oz. indekse delnic, obveznic, blaga, plemenitih kovin in surovin odpirajo možnosti dodatnih donosov, vendar so tudi pod vplivom nihanja vrednosti posameznih segmentov kapitalskega trga.
- Z omejitvijo naložb zunaj denarnega trga se prizadeva za mesečno ohranjanje kapitala, ki pa ni zagotovljeno.

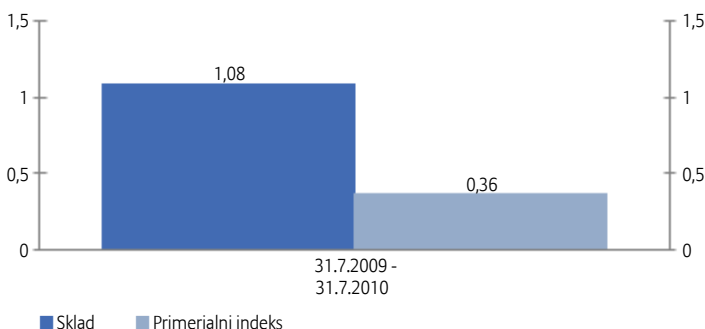
## Razred tveganja



## Donosnost od začetka poslovanja <sup>1</sup>



## Letna donosnost v % <sup>1</sup>



## Zgodovina donosnosti v % <sup>1</sup>

	1L Od. zač. po	
Sklad	1,08	5,37
Primerjalni inde	0,36	1,75
na leto Od. zač. po		
Sklad	2,91	
Primerjalni inde	0,96	

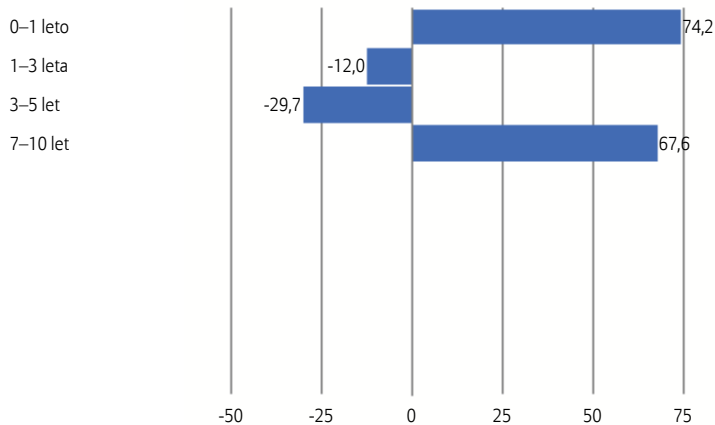
Objavljeni prospekt sklada v aktualni verziji in z vsemi popravki prve in morebitnih nadaljnjih izdaj je na voljo na spletnem naslovu [www.allianzglobalinvestor.eu](http://www.allianzglobalinvestor.eu) in [www.raiffeisen.si](http://www.raiffeisen.si) ter na vpisnih mestih sklada pri Raiffeisen banka d.d., Zagrebška cesta 76, 2000 Maribor, Slovenija. Donosnost sklada Allianz Global Investors se izračunava v skladu z obračunsko metodo BVI na podlagi podatkov skrbniške banke; izražena je v čistih (neto) vrednostih. Vstopni in izstopni stroški v izračunu niso upoštevani. Na podlagi preteklih donosov ni mogoče sklepati o prihodnjem gibanju vrednosti enote premoženja investicijskega sklada. Vsi podatki so bili skrbno zbrani in preverjeni; vsi uporabljeni viri pa veljajo za zanesljive. Podatki veljajo za referenčni datum. Za pravilnost in popolnost podatkov ne odgovorjamo.

# Allianz RCM Enhanced Short Term Euro - AT - EUR

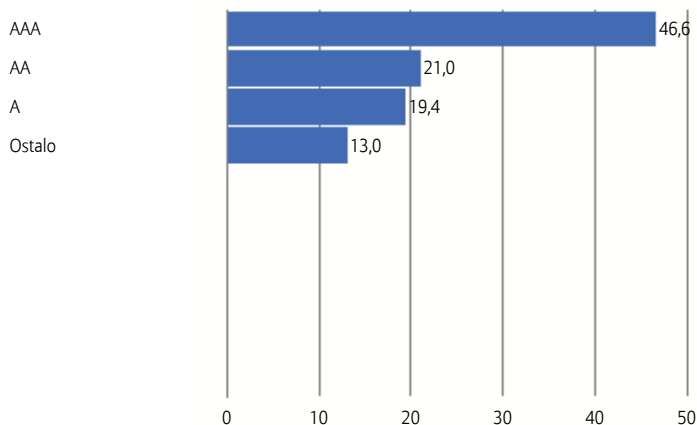
Sklad evrskega denarnega trga z dodatno izpostavljenostjo še v drugih segmentih naložb

**Allianz**   
Global Investors

## Struktura sklada glede na trajanje v % (ponderirano po trajanju)



## Struktura sklada glede na boniteto v % (ponderirano po trajanju)



## 10 največjih naložb v %

ERSTE GROUP BANK AG EMTN 2.250% 13.05.2011	6,35
TREASURY 4.000% 11.11.2011	4,98
DEXIA CREDIT LOCAL EMTN 3.125% 28.10.2011	4,60
KA FINANZ AG ECP 29.07.2011	4,17
EXPORT IMPORT BANK OF KOREA ZCP 27.07.2011	4,16
FORTIS BANK NEDERLAND ZCP 21.02.2011	3,89
DEUTSCHE PFANDBRIEF ZCP 15.04.2011	3,88
HOUSING FINANCE AGE ZCP 22.09.2010	3,76
BONOS Y OBLIG DEL ESTADO 5,400% 30.07.2011	3,42
ANGLO IRISH BANK CORP EMTN 3.625% 09.09.2010	3,24
<b>Vsota</b>	<b>42,45</b>

## Indikatorji portfelja

Trajanje skupaj s promptnimi posli	0,72
Povprečno nominalno obrestovanje (%)	1,23
Računovodska stopnja donosa (%)	1,37
Povprečna ocena	AA+

## Podatki o skladi

ISIN/WKN	LU0293294277 / A0M PAK
Primerjalni indeks	EONIA
Krovni sklad	Allianz Global Investors Fund
Družba za upravljanje	Allianz Global Investors Luxembourg S.A.
Upravljevec premoženja	Allianz Global Investors KAG, Frankfurt
Depotna banka	State Street Bank Luxembourg S.A.
Datum začetka poslovanja	1.10.2008
Upravitelj sklada	Ingolf Starke (od 1.10.2008)
Valuta sklada	EUR
Premoženje sklada	637,74 mio. EUR
Premoženje razreda delnic	164,78 mio. EUR
Konec poslovnega leta	30.9.
Akumulacija dobička do 30.9.2009	2,358 EUR
Dovoljenje za distribucijo v	DE, FR, HK, LU, MC, PL, SG, SI, SK, ES, KR, HU
Vstopna provizija v % <sup>2</sup>	0,00
Upravljavska provizija v % letno <sup>2</sup>	trenutno 0,35 (maks. 0,70)
Administrativna provizija v % letno <sup>3</sup>	trenutno 0,10 (maks. 0,50)
TER v % <sup>4,5</sup>	0,54

<sup>1</sup> Osnova za izračun: vrednost delnice (brez vstopne provizije); razdelitve dobička ponovno vložene. Izračun po metodi BVI. **Želimo vas opozoriti, da podatki o pretekli donosnosti niso zagotovilo donosov v prihodnosti.** Na podlagi podatkov o donosnosti v tem dokumentu ne smete sklepati o prihodnjih donosih. Vrednosti naložb in donosov lahko zaradi razvoja na trgih in sprememb menjalnih tečajev tudi padejo, ne pa zgolj rastejo, zato ni nujno, da se vam prvotni vloženi znesek povrne. **Morebitne vstopne provizije zmanjšujejo vloženi kapital in predstavljeno donosnost.**

<sup>2</sup> Kakršni koli začetni stroški, zaračunani kupcu ob nakupu enot sklada, lahko v celoti pripadajo prodajnemu partnerju. Na zahtevo mora prodajni partner med svetovalnim pogovorom glede naložb omeniti točen znesek. To velja tudi za morebitne posredniške provizije, ki jih iz družba za upravljanje izplača prodajnemu partnerju iz upravljalške provizije.

<sup>3</sup> Administrativna provizija je pavšalni znesek za določene stroške sklada, ki so bili do zdaj zaračunani ločeno k sredstvom Sklada in ki so vključeni v celotne stroške poslovanja (TER).

<sup>4</sup> Celotni stroški poslovanja (TER) za nepopolno poslovno leto.

<sup>5</sup> Celotni stroški poslovanja (TER): skupni stroški (brez stroškov transakcij), ki so se v zadnjem poslovnem letu plačali iz premoženja sklada.