

Allianz RCM BRIC Equity - AT - EUR

30.11.2011

Sklad za delnice iz Brazilije, Rusije, Indije in Kitajske

Naložbeni cilj

Sklad je usmerjen na delniške trge v Braziliji, Rusiji, Indiji in na Kitajskem (države BRIC). Sklad lahko poleg tega do tretjino svojega premoženja v delnicah ali podobnih naložbah investira izven držav BRIC. Naložbeni cilj je dolgoročna rast kapitala.

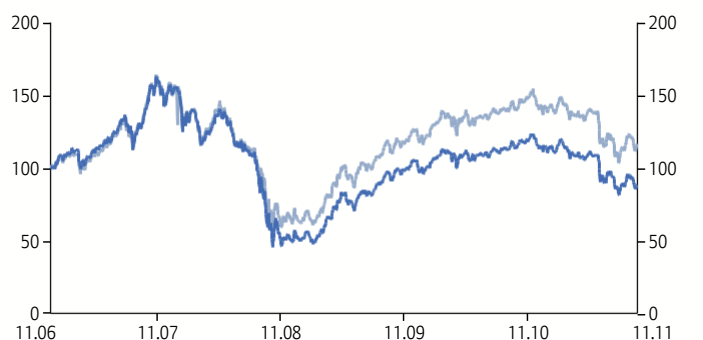


Upravitelj sklada

Michael Konstantinov
(od 29.5.2007)

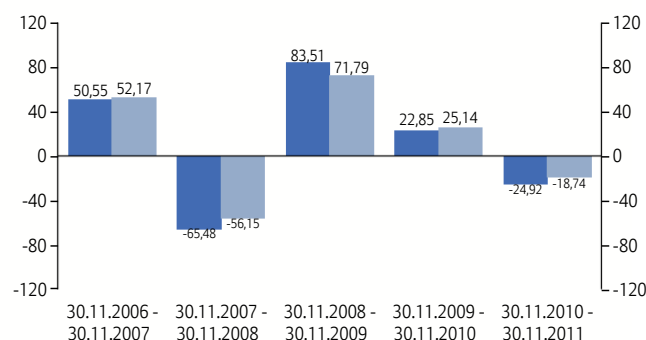
Donosnost

v 5 letih¹



■ Sklad (izhodiščna vrednost = 100) ■ Primerjalni indeks (izhodiščna vrednost = 1)

Letna donosnost v %¹



■ Sklad ■ Primerjalni indeks

Zgodovina donosnosti v %¹

	1L	3L	3L p.a.	5L	5L p.a.	Od. zač. posl.	Od. zač. posl. p.a.	2006	2007	2008	2009	2010
Sklad	-24,92	69,25	19,17	-12,03	-2,53	27,68	4,04	12,91	43,17	-68,08	106,23	17,33
Primerjalni	-18,74	74,70	20,44	16,58	3,12	65,40	8,49	10,97	45,08	-59,39	93,14	20,63

Morningstar Peer Group Rang

YTD			1 leto			3 leta			5 let		
Rang	Število skladov	Kvartil	Rang	Število skladov	Kvartil	Rang	Število skladov	Kvartil	Rang	Število skladov	Kvartil
85	158	3	70	155	2	39	122	2	62	82	3

Podatki o skladu

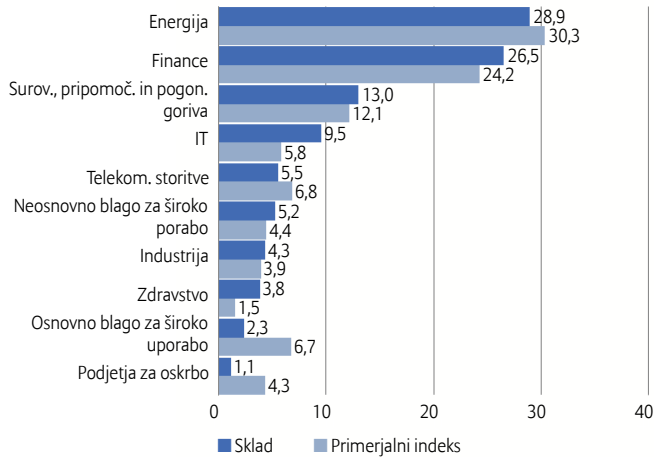
ISIN/WKN	LU0293313325 / A0M PES
Primerjalni indeks	25% MSCI Brazil T.R. (Net) + 25% MSCI Russia T.R. (Net) + 25% MSCI India T.R. (Net) + 25% MSCI China T.R. (Net) yearly rebalanced
Družba za upravljanje	Allianz Global Investors Luxembourg S.A.
Upravljevec premoženja	Allianz Global Investors KAG, Frankfurt
Depotna banka	State Street Bank Luxembourg S.A.
Datum začetka poslovanja	15.6.2007
Premoženje sklada	157,86 mio. EUR
Premoženje razreda delnic	42,17 mio. EUR
Konec poslovnega leta	30.9.
Akumulacija dobička do 30.9.2011	0,00 EUR
Dovoljenje za distribucijo v	AT, FR, DE, GR, HK, HU, IT, KR, LU, MC, NL, PL, SG, SK, SI, ES, SE, CH, TW, GB

Indikatorji tveganje/donos¹

	3 leta	5 let
Alfa (%)	-1,27	-5,65
Beta	1,06	1,09
Korelacijski faktor	0,98	0,98
Informacijski koeficient	-0,27	-0,81
Koeficient Sharpe	0,76	-0,15
Treynorjev koeficient	17,25	-4,34
Napaka sledenja (%)	4,62	6,97
Volatilnost (%)	24,18	31,16
Delež aktivnega upravljanja (%)		52,45

Struktura sklada

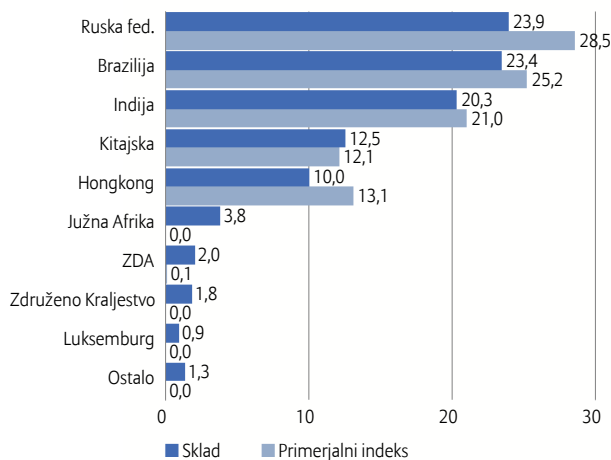
glede na panoge v %



10 največjih naložb v %

GAZPROM OAO-SPON ADR	7,26
PETROLEO BRASILEIRO S.A.-ADR	4,42
SBERBANK	4,02
INFOSYS LTD	3,95
VALE SA-SP ADR	3,68
CHINA MOBILE LTD	3,26
IND & COMM BK OF CHINA-H	2,98
AGRICULTURAL BANK OF CHINA-H	2,97
CNOOC LTD SHS	2,68
LUKOIL OAO-SPON ADR	2,58
Vsota	37,80

glede na države v %



Strukturo pristojbine

Vstopna provizija v % ²	5,00
Upravljalvska provizija v % letno ²	trenutno 1,75 (maks. 2,50)
Administrativna provizija v % letno ³	trenutno 0,50 (maks. 0,75)
TER v % ⁴	2,27

Dodatne informacije o skladu

Morningstar Peer Group	BRIC Equity
Vrstica z novicami podjetja Bloomberg	RCMBRAT LX
Vrstica z novicami podjetja Reuters	ALLIANZGI01

Priložnosti in tveganja

- + Delnice izkazujejo dolgoročno nadpovprečen potencialni donos. Vendar lahko njihovi tečajni precej nihajo, pride pa lahko tudi do padca tečaja.
- + Delnice iz držav v razvoju imajo posebno potencialno rast donosa, vendar se pri tem pojavljajo tudi povečana tečajna tveganja.
- + Dodajanje delnic iz razvitih držav omogoča dodatno potencialno rast, vendar pa s seboj prinese tudi tveganje, da bi bila ta naložba slabša od 100 % naložbe v državah BRIC.
- + Če so naložbe v tujih valutah, se lahko vrednost delnice v evrih zaradi sprememb menjalnega tečaja poveča ali zmanjša.
- + Volatilnost (nihanje vrednosti) vrednosti delnice sklada se lahko zelo poveča.

¹ Osnova za izračun: vrednost delnice (brez vstopne provizije); razdelitve dobička ponovno vložene. Izračun po metodi BVI (**Bundesverband Investment und Asset Management e.V.**). Vsi podatki do začetka poslovanja so osnovani na donosnosti investicijskega sklada Allianz RCM BRIC Stars – A – EUR, ki je v skladu z luksemburškim pravim začel poslovati 27. 9. 2005 in ki ga od začetka upravlja isti upravitelj. Zaradi boljše primerljivosti se iz teh podatkov za vsak dan izločijo razlika v upravljavski proviziji obeh investicijskih skladov in morebitne ločene provizije za uspešnost za sklad Allianz RCM BRIC Stars. V splošnem na podlagi pretekle dejanske ali simulirane donosnosti ne smete sklepati o prihodnjih rezultatih.

² Kakršni koli začetni stroški, zaračunani kupcu ob nakupu enot sklada, lahko v celoti pripadajo prodajnemu partnerju. Na zahtevo mora prodajni partner med svetovalnim pogovorom glede naložb omeniti točen znesek. To velja tudi za morebitne posredniške provizije, ki jih iz družba za upravljanje izplača prodajnemu partnerju iz upravljalške provizije.

³ Administrativna provizija je pavšalni znesek za določene stroške sklada, ki so bili do zdaj zaračunani ločeno k sredstvom Sklada in ki so vključeni v celotne stroške poslovanja (TER).

⁴ Celotni stroški poslovanja (TER): skupni stroški (brez stroškov transakcij), ki so se v zadnjem poslovnem letu plačali iz premoženja sklada.

Stanje: 30.11.2011, vir: Allianz Global Investors

Disclaimer

Objavljeni prospekt sklada v aktualni verziji in z vsemi popravki prve in morebitnih nadaljnjih izdaj je na voljo na spletnem naslovu www.allianzglobalinvestorst.eu in www.raiffeisen.si ter na vpisnih mestih sklada pri Raiffeisen banka d.d., Zagrebška cesta 76, 2000 Maribor, Slovenija. Donosnost sklada Allianz Global Investors se izračunava v skladu z obračunsko metodo BVI na podlagi podatkov skrbniške banke; izražena je v čistih (neto) vrednostih. Vstopni in izstopni stroški v izračunu niso

upoštevani. Na podlagi preteklih donosov ni mogoče sklepati o prihodnjem gibanju vrednosti enote premoženja investicijskega sklada. Vsi podatki so bili skrbno zbrani in preverjeni; vsi uporabljeni viri pa veljajo za zanesljive. Podatki veljajo za referenčni datum. Za pravilnost in popolnost podatkov ne odgovorjamo.

Allianz Investmentbank AG Wien,
Hietzinger Kai 101-105 1130 Wien