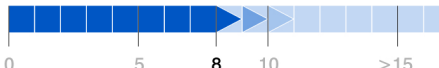



Raiffeisen-A.R.-Global-Balanced

1/2

Globalni mešani skladi z absolutnim donosom

ISIN	Splošni podatki o skladu	Priporočeno naložbeno obdobje (v letih)
ISIN popolna zakladna tranša (V) AT0000500897	Valuta sklada EUR Datum ustanovitve 3.1.2006 Obračunsko leto 01.01. - 31.12. Datum izplačila 15.03. Vstopna provizija max. 3,00 % Upravljska provizija 1,25 %	
		Sprejemljivo tveganje za vlagatelja 

Sklad na dan 30.7.2010

Aktualni podatki o skladu

Sredstva v upravljanju v mio.	13,62
VEP V	95,98

Statistični podatki

Referenčno obdobje	3 leta
Volatilitost (% letno)	4,40
Sharpov količnik (letno)	-0,97
Tvegana vrednost, VaR (95 %, 1 leto)	7,24
Napaka sledenja (% letno)	4,62
Največji nihaj navzdol (%)	-14,18
Tveganje nedoseganja ciljne donosnosti (%)	66,07
Informacijski količnik	-0,97

Kazalniki

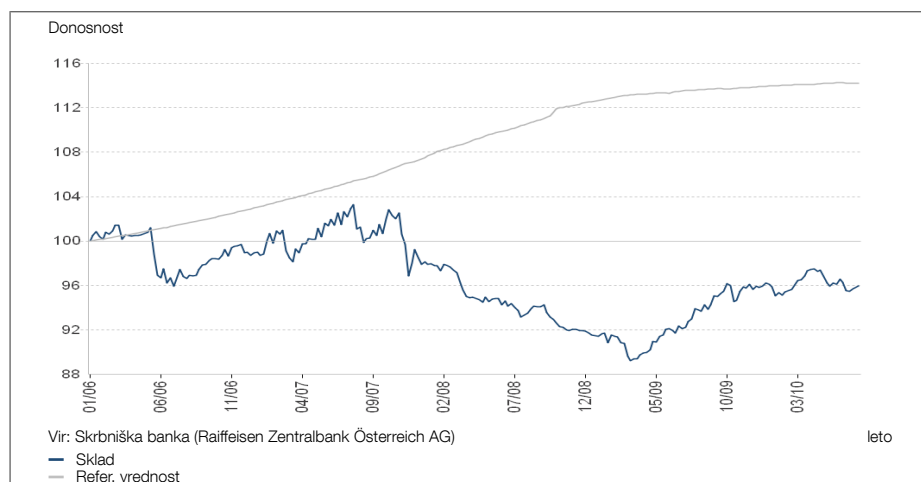
Solventnost	47,65
Celotni stroški poslovanja, TER (%)	1,77
Stopnja obrata naložb, PTR (%)	422,27

Kazalniki za obvezniški del *) (60,63 %)

Ø Trajanje (leta)	-0,11
Ø Modificirano trajanje	-0,10
Ø Donos (%)	2,76
Ø Čas do dospelja do prvega odpoklica (leta)	0,00
Ø Čas do dospelja do zapadlosti (leta)	0,20
Ø Kupon (%)	1,16
Ø Ocena	-

*) Za vrednostne papirje, pri katerih ima izdajatelj pravico do predčasnega odpoklica (=do prvega odpoklica), se kot čas do dospelja vrednostnih papirjev sklada upošteva datum predčasnega odpoklica. Če se izdajatelj odloči, da v nasprotju z običajno tržno prakso odpoklicne klavzule ne uveljavijo, se zaradi tega ustrezno podaljša struktura časa do dospelja sklada. Redni datumi poplačil obveznic ob zapadlosti (=do zapadlosti) so navedeni v letnih in polletnih poročilih sklada (v okviru opisa vrednostnih papirjev v strukturi naložb sklada).

Pretekla donosnost: 3.1.2006 - 30.7.2010



v % letno	1 leto	3 leta	5 let	10 let	Začetek
Sklad	3,18	-1,81	-	-	-0,89
Refer. vrednost	0,55	2,71	-	-	2,95

Delež v referenčni vrednosti

ML German Government Bill Index	100,00%
---------------------------------	---------

Objavljeni prospekt sklada v aktualni verziji in z vsimi popravki prve in morebitnih nadaljnjih izdaj je na voljo na spletnem naslovu www.raiffeisencapitalmanagement.com in www.rcm-international.com/si ter na vpisnih mestih sklada pri Raiffeisen Bank Slovenia, Slovenska ulica 17, 2000 Maribor, Slovenija. Raiffeisen KAG izračunava donosnost v skladu z obračunsko metodo Avstrijske kontrolne banke (OeKB) na podlagi podatkov skrbniške banke in jih izraža v čistih (neto) vrednostih (v primeru prekinitve izplačevanja enot premoženja se upoštevajo domnevne, indikativne vrednosti). Vstopni in izstopni stroški v izračunu niso upoštevani. Na podlagi preteklih donosov ni mogoče sklepati o prihodnjem gibanju vrednosti enote premoženja investicijskega sklada. Davčni režim je odvisen od individualnih dejavnikov ter kot tak predmet morebitnih prihodnjih sprememb. Vsi podatki so bili skrbno zbrani in preverjeni; vsi uporabljeni viri pa veljajo za zanesljive. Podatki veljajo za referenčni datum. Za pravilnost in popolnost podatkov ne odgovorjamo.

Raiffeisen-A.R.-Global-Balanced

2/2

Globalni mešani skladi z absolutnim donosom

Naložbeni cilj/Naložbeno težišče

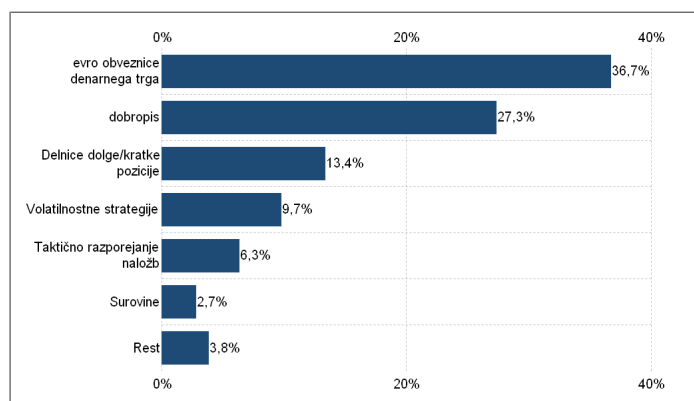
Sklad temelji na močno razpršenem portfelju, v katerega so vključene naložbe v obveznice in delnice trgov vseh regij, valut in razredov tveganja, s čimer sledi globalnim trendom na kapitalskih trgih. Presežno vrednost mu podeljujejo aktivne upravljalvske odločitve, tako na ravni podskladov, v katere vlaga, kot tudi sklada skladov. Pomembno dodatno razpršenost tveganja zagotavljajo naložbe v izvedene finančne instrumente, s čimer se portfelj prožno prilagaja aktualnim razmeram na trgu. Sklad ne nudi izrecne garancije za ohranitev kapitala, vendar je njegov cilj, da morebitna izguba v obdobju šibkega trga ob koncu koledarskega leta ne preseže 3 %.

Rezultati/Obeti

Julija smo nekoliko spremenili strateško usmeritev in strukturo tveganih naložb ter zmanjšali izpostavljenost sklada. Ob precej visoki volatilnosti so se na mesečni ravni zvišali tečajni delnic in surovin. V nasprotju z njimi so nemške državne obveznice poslovale s tečajnimi izgubami. Strategije ustvarjanja dodane vrednosti (alfe) so v preteklem mesecu pozitivno prispevale k skupni donosnosti, med njimi tudi taktično razporejanje sredstev. Na mesečni ravni ostaja vrednost enote premoženja nespremenjena.

Negotovost na trgu se je nazadnje nekoliko zmanjšala zaradi dobrih napovedovalnih kazalnikov in objave rezultatov preverjanja kapitalске ustreznosti bank, odsotnost zelo dobrih konjunkturalnih vesti pa bi lahko v prihodnosti ponovno privedla do občutnih padcev tečajev bolj tveganih naložbenih kategorij. Pojav ponovnih močnejših tečajnih nihanj je še vedno zelo verjeten. (28.07.2010)

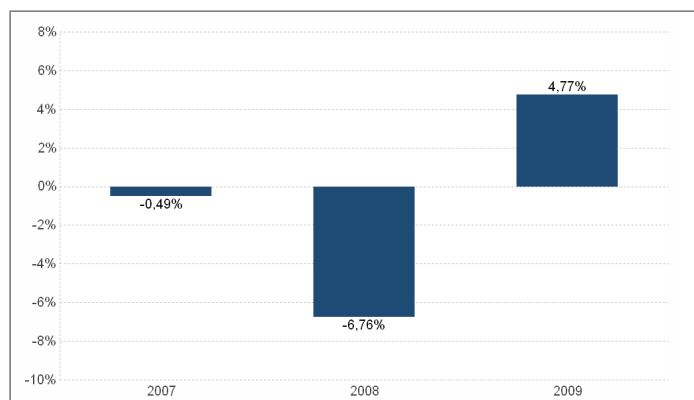
Struktura sklada po naložb. kat. (sklad skladov)



Največje naložbe sklada v podsklade

Raiffeisen 322 - Euro Alpha Duration T	19,13%
dobropis	17,56%
Raiffeisen-Alternative-Strategies	9,75%
DWS Institutional Money Plus	8,20%
Raiffeisen 372 - GTAA Plus	6,32%
Raiffeisen 307 - Short Term Investments T	5,77%
Insight -Absolute UK Equity Market Neutral B1p EUR	4,95%
GLG Pure Alpha C	4,77%
BSF European Absolute Return Strategies Fd A2 EUR	3,64%
Raiffeisen 312	3,60%

Donosnost po koledarskih letih



Objavljeni prospekt sklada v aktualni verziji in z vsimi popravki prve in morebitnih nadaljnjih izdaj je na voljo na spletnem naslovu www.raiffeisencapitalmanagement.com in www.rcm-international.com/si ter na vpisnih mestih sklada pri Raiffeisen Bank Slovenia, Slovenska ulica 17, 2000 Maribor, Slovenija. Raiffeisen KAG izračunava donosnost v skladu z obračunsko metodo Avstrijske kontrolne banke (OeKB) na podlagi podatkov skrbniške banke in jih izraža v čistih (neto) vrednostih (v primeru prekinitve izplačevanja enot premoženja se upoštevajo domnevne, indikativne vrednosti). Vstopni in izstopni stroški v izračunu niso upoštevani. Na podlagi preteklih donosov ni mogoče sklepati o prihodnjem gibanju vrednosti enote premoženja investicijskega sklada. Davčni režim je odvisen od individualnih dejavnikov ter kot tak predmet morebitnih prihodnjih sprememb. Vsi podatki so bili skrbno zbrani in preverjeni; vsi uporabljeni viri pa veljajo za zanesljive. Podatki veljajo za referenčni datum. Za pravilnost in popolnost podatkov ne odgovorjamo.