

Raiffeisen-Euro-Corporates

1/2

Podjetniške obveznice v EUR z investicijsko oceno

Ocena (rating)



ISIN

ISIN popolna zakladna tranša (V) AT0000712534

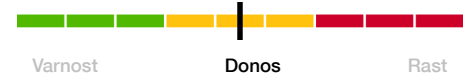
Splošni podatki o skladu

Valuta sklada	EUR
Datum ustanovitve	14.5.2001
Obračunsko leto	01.02. - 31.01.
Datum izplačila	15.04.
Vstopna provizija max.	3,00 %
Upravljska provizija	0,72 %

Priporočeno naložbeno obdobje (v letih)



Sprejemljivo tveganje za vlagatelja



Sklad na dan 31.8.2010

Aktualni podatki o skladu

Sredstva v upravljanju v mio.	257,19
VEP V	157,85

Statistični podatki

Referenčno obdobje	3 leta
Volatilitnost (% letno)	5,67
Sharpov količnik (letno)	0,70
Tvegana vrednost, VaR (95 %, 1 leto)	9,33
Napaka sledenja (% letno)	2,10
Največji nihaj navzdol (%)	-9,78
Tveganje nedoseganja ciljne donosnosti (%)	13,26
Informacijski količnik	-0,55

Kazalniki

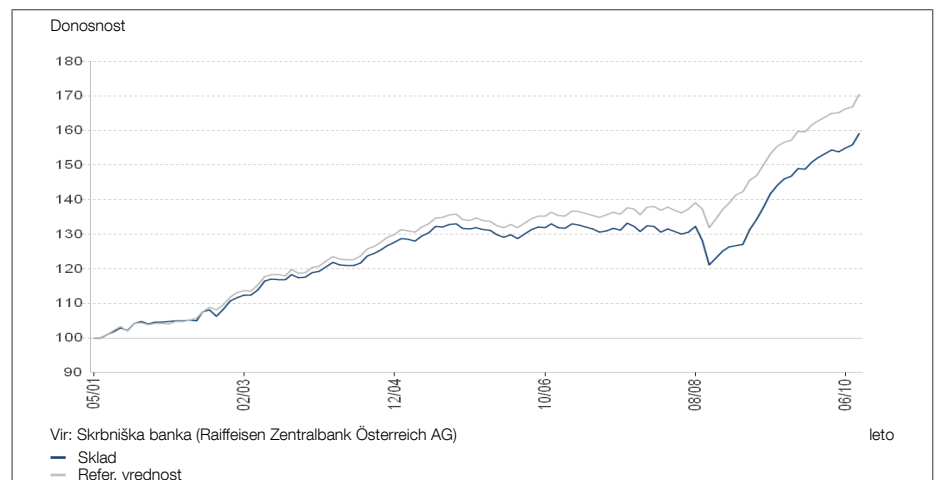
Solventnost	66,48
Celotni stroški poslovanja, TER (%)	0,80
Stopnja obrata naložb, PTR (%)	201,78

Kazalniki za obvezniški del *) (100,00 %)

Ø Trajanje (leta)	4,53
Ø Modificirano trajanje	4,39
Ø Donos (%)	3,69
Ø Čas do dospelja do prvega odpoklica (leta)	5,53
Ø Čas do dospelja do zapadlosti (leta)	6,75
Ø Kupon (%)	4,40
Ø Ocena	A

*) Za vrednostne papirje, pri katerih ima izdajatelj pravico do predčasnega odpoklica (=do prvega odpoklica), se kot čas do dospelja vrednostnih papirjev sklada upošteva datum predčasnega odpoklica. Če se izdajatelj odloči, da v nasprotju z običajno tržno prakso odpoklicne klavzule ne uveljavijo, se zaradi tega ustrezno podaljša struktura časa do dospelja sklada. Redni datumi poplačil obveznic ob zapadlosti (=do zapadlosti) so navedeni v letnih in polletnih poročilih sklada (v okviru opisa vrednostnih papirjev v strukturi naložb sklada).

Pretekla donosnost: 14.5.2001 - 31.8.2010



v % letno	1 leto	3 leta	5 let	10 let	Začetek
Sklad	10,36	6,52	3,68	-	5,12
Refer. vrednost	9,76	7,75	4,69	-	5,90

Delež v referenčni vrednosti

iBoxx Euro Corporates Non-Financials 100,00%

Prodajni prospekt sklada Raiffeisen-Euro-Corporates je bil prvič objavljen 17.4.2001 v časniku Wiener Zeitung. Aktualna verzija je na voljo pri družbi Raiffeisen Kapitalanlage-Gesellschaft m. b. H., Schwarzenbergplatz 3, 1010, Dunaj, Avstrija, in na vpisnih mestih sklada. Raiffeisen KAG izračunava donosnost v skladu z obračunsko metodo Avstrijske kontrolne banke (OeKB) na podlagi podatkov skrbniške banke (v primeru prekinitve izplačevanja enot premoženja ob upoštevanju domnevnih, indikativnih vrednosti). Vstopni in izstopni stroški v izračunu niso upoštevani. Na podlagi pretekle donosnosti ni mogoče sklepati o prihodnjem razvoju vrednosti enote premoženja investicijskega sklada. Opozarjamo, da je donosnost lahko predmet sprememb zaradi valutnih nihanj. Davčni režim je odvisen od individualnih dejavnikov ter kot tak predmet morebitnih prihodnjih sprememb. Vsi podatki so skrbno zbrani in preverjeni; uporabljeni viri veljajo za zanesljive. Podatki veljajo za referenčni datum. Za pravilnost in popolnost podatkov ne odgovarjamo.

Raiffeisen-Euro-Corporates

2/2

Podjetniške obveznice v EUR z investicijsko oceno

Ocena (rating)



Naložbeni cilj/Naložbeno težišče

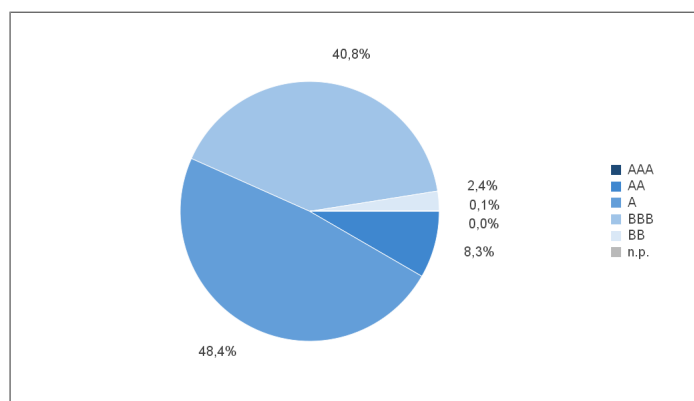
Sklad Raiffeisen-Euro-Corporates vlaga predvsem v podjetniške obveznice višjih bonitetnih razredov (z investicijsko oceno), ki so denominirane v evrih. Sklad je aktivno upravljan in vlaga v vrednostne papirje vseh ročnosti. Valutno tveganje je izključeno. Ker vlaga Raiffeisen-Euro-Corporates v prvi vrsti v obveznice, lahko na vrednost enot premoženja vpliva predvsem obrestno tveganje. Sklad je primeren predvsem kot alternativna naložba, ki dopolnjuje neposredna vlaganja, in za razpršitev tveganja.

Rezultati/Obeti

Mesec avgust je zaznamovala strma rast obvezniških tečajev. Donosnost 10-letnih nemških državnih obveznic se je zaradi poslabšanja ameriških makroekonomskih kazalnikov posledično za več kot 50 bazičnih točk znižala na slabih 2,20 %, pri čemer so naložbeniki spregledali dobre poslovne rezultate in gospodarske kazalce, ki so bili v Nemčiji še zlasti pozitivni. Razveseljivo so se zvišali tudi tečaji podjetniških obveznic, zato je sklad v preteklem mesecu dosegel pozitivno donosnost.

Izboljšana konjunktura prispeva k boljši boniteti vrednostnih papirjev nefinančnih izdajateljev, visoka likvidnost pa še naprej podpira tudi tečaje podjetniških obveznic. Kljub temu smo nazadnje povečali delež denarnih sredstev, kar je na eni strani posledica negotove konjunkturo, na drugi strani pa nam bo omogočilo, da se septembra aktivno udeležimo pričakovanih novih emisij vrednostnih papirjev. (26.08.2010)

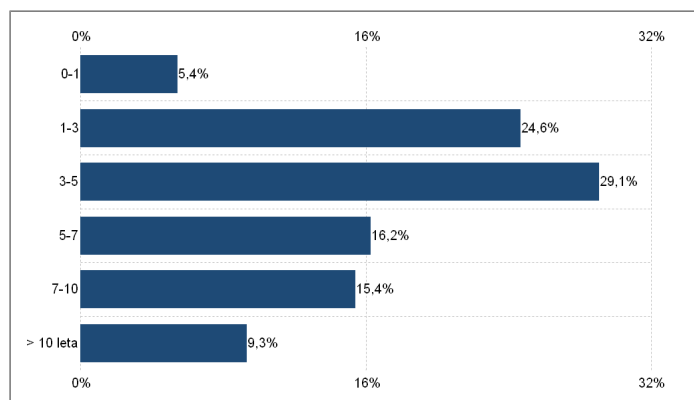
Struktura vrednostnih papirjev glede na oceno



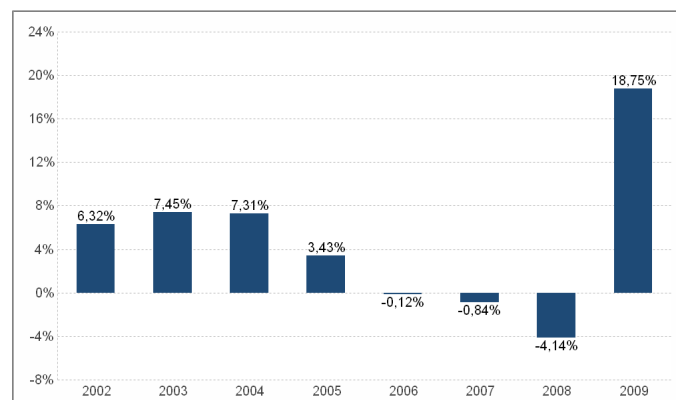
Največje obvezniške naložbe sklada

4,875% E.ON INTL FIN. MTN 09-14	1,20%
4,625% ROCHE HLDGS MTN 09-13	1,19%
4,50 % KON. KPN 06-13	1,17%
4,375% IMP.TOBACCO FIN. 06-13	1,12%
4,125% E.ON INTL FIN. MTN 09-13	1,11%
6,375% TELEK.FINANZM.ANL. 09-16	1,05%
4,625% EL. FRANCE MTN 10-30	0,99%
4,25 % DT.TELEK.INTL F. MTN 10-22	0,85%
4,125% SIEMENS FINANC. MTN 09-13	0,84%
3,406% TELEFONICA EM. MTN 10-15	0,80%

Struktura sklada glede na povprečni čas do dospelja



Donosnost po koledarskih letih



Prodajni prospekt sklada Raiffeisen-Euro-Corporates je bil prvič objavljen 17.4.2001 v časniku Wiener Zeitung. Aktualna verzija je na voljo pri družbi Raiffeisen Kapitalanlage-Gesellschaft m. b. H., Schwarzenbergplatz 3, 1010, Dunaj, Avstrija, in na vpisnih mestih sklada. Raiffeisen KAG izračunava donosnost v skladu z obračunsko metodo Avstrijske kontrolne banke (OeKB) na podlagi podatkov skrbniške banke (v primeru prekinitve izplačevanja enot premoženja ob upoštevanju domnevnih, indikativnih vrednosti). Vstopni in izstopni stroški v izračunu niso upoštevani. Na podlagi pretekle donosnosti ni mogoče sklepati o prihodnjem razvoju vrednosti enote premoženja investicijskega sklada. Opozarjamo, da je donosnost lahko predmet sprememb zaradi valutnih nihanj. Davčni režim je odvisen od individualnih dejavnikov ter kot tak predmet morebitnih prihodnjih sprememb. Vsi podatki so skrbno zbrani in preverjeni; uporabljeni viri veljajo za zanesljive. Podatki veljajo za referenčni datum. Za pravilnost in popolnost podatkov ne odgovarjamo.