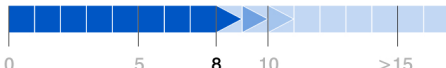



# Raiffeisen-Global-Mix

1/2

Globalni mešani skladi

ISIN	Splošni podatki o skladu	Priporočeno naložbeno obdobje (v letih)
ISIN popolna zakladna tranša (V) AT0000785381	Valuta sklada EUR Datum ustanovitve 25.8.1986 Obračunsko leto 16.10. - 15.10. Datum izplačila 15.12. Vstopna provizija max. 3,00 % Upravljska provizija 1,25 %	
		<b>Sprejemljivo tveganje za vlagatelja</b> 

## Sklad na dan 30.7.2010

### Aktualni podatki o skladu

Sredstva v upravljanju v mio.	162,87
VEP V	732,45

### Statistični podatki

Referenčno obdobje	3 leta
Volatilitnost (% letno)	8,47
Sharpov količnik (letno)	-0,35
Tvegana vrednost, VaR (95 %, 1 leto)	13,93
Napaka sledenja (% letno)	2,84
Največji nihaj navzdol (%)	-31,01
Tveganje nedoseganja ciljne donosnosti (%)	52,33
Informacijski količnik	-0,59

### Kazalniki

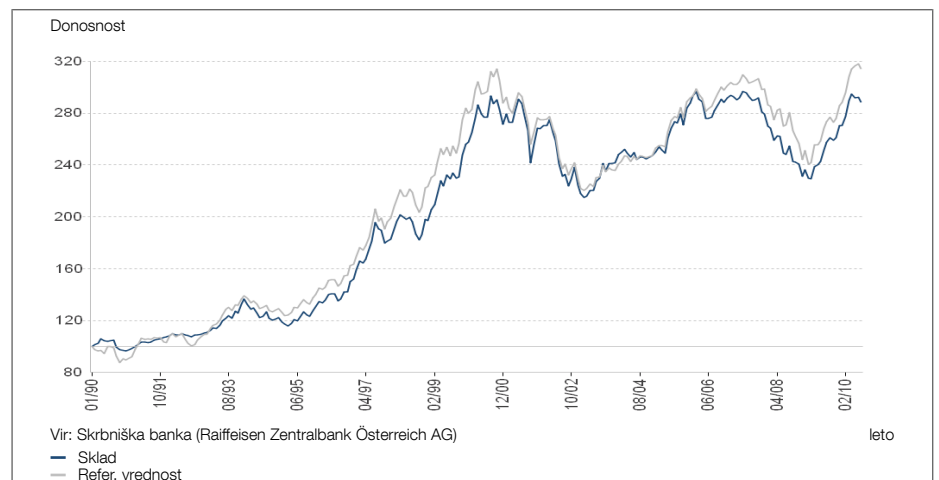
Solventnost	51,80
Celotni stroški poslovanja, TER (%)	1,23
Stopnja obrata naložb, PTR (%)	101,07

### Kazalniki za obvezniški del \*) (54,55 %)

Ø Trajanje (leta)	2,69
Ø Modificirano trajanje	2,63
Ø Donos (%)	3,46
Ø Čas do dospelja do prvega odpoklica (leta)	3,61
Ø Čas do dospelja do zapadlosti (leta)	3,67
Ø Kupon (%)	2,18
Ø Ocena	AA

\*) Za vrednostne papirje, pri katerih ima izdajatelj pravico do predčasnega odpoklica (=do prvega odpoklica), se kot čas do dospelja vrednostnih papirjev sklada upošteva datum predčasnega odpoklica. Če se izdajatelj odloči, da v nasprotju z običajno tržno prakso odpoklicne klavzule ne uveljavijo, se zaradi tega ustrezno podaljša struktura časa do dospelja sklada. Redni datumi poplačil obveznic ob zapadlosti (=do zapadlosti) so navedeni v letnih in polletnih poročilih sklada (v okviru opisa vrednostnih papirjev v strukturi naložb sklada).

## Pretekla donosnost: 3.1.1990 - 30.7.2010



v % letno	1 leto	3 leta	5 let	10 let	Začetek
<b>Sklad</b>	<b>14,62</b>	<b>-0,49</b>	<b>1,07</b>	<b>0,40</b>	<b>5,28</b>
<b>Refer. vrednost</b>	<b>16,99</b>	<b>1,19</b>	<b>2,50</b>	<b>0,57</b>	<b>5,72</b>

### Delež v referenčni vrednosti

BM Raiffeisen-Global-Rent	50,00%
MSCI World AC Index	50,00%

Objavljeni prospekt sklada v aktualni verziji in z vsimi popravki prve in morebitnih nadaljnjih izdaj je na voljo na spletnem naslovu [www.raiffeisencapitalmanagement.com](http://www.raiffeisencapitalmanagement.com) in [www.rcm-international.com/si](http://www.rcm-international.com/si) ter na vpisnih mestih sklada pri Raiffeisen Bank Slovenia, Slovenska ulica 17, 2000 Maribor, Slovenija. Raiffeisen KAG izračunava donosnost v skladu z obračunsko metodo Avstrijske kontrolne banke (OeKB) na podlagi podatkov skrbniške banke in jih izraža v čistih (neto) vrednostih (v primeru prekinitve izplačevanja enot premoženja se upoštevajo domnevne, indikativne vrednosti). Vstopni in izstopni stroški v izračunu niso upoštevani. Na podlagi preteklih donosov ni mogoče sklepati o prihodnjem gibanju vrednosti enote premoženja investicijskega sklada. Davčni režim je odvisen od individualnih dejavnikov ter kot tak predmet morebitnih prihodnjih sprememb. Vsi podatki so bili skrbno zbrani in preverjeni; vsi uporabljeni viri pa veljajo za zanesljive. Podatki veljajo za referenčni datum. Za pravilnost in popolnost podatkov ne odgovorjamo.

# Raiffeisen-Global-Mix

2/2

Globalni mešani skladi

## Naložbeni cilj/Naložbeno težišče

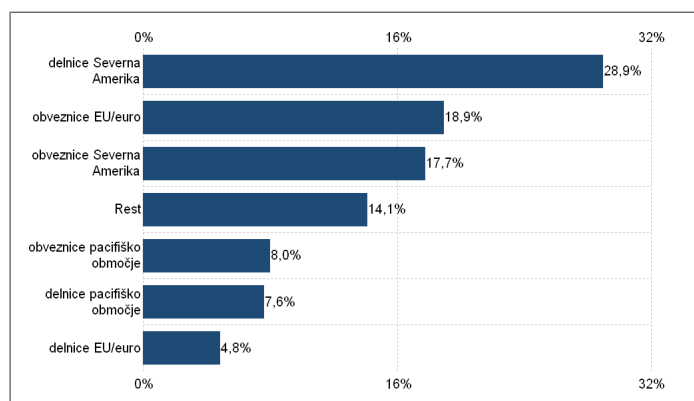
Okoli polovica sredstev sklada Raiffeisen-Global-Mix je namenjena za naložbe v delnice in polovica v obveznice razvitih trgov. Ker vlaga sklad predvsem v delnice in obveznice, na vrednost enot premoženja vplivajo zlasti morebitna obrestna in tečajna tveganja ter valutna nihanja. Sklad je primeren predvsem za vlagatelje, ki želijo izkoristiti visoko donosne naložbe v delnice in prednosti razpršitve obvezniških naložb, obenem pa so zavestno pripravljeni sprejeti tudi primerjalno večja tečajna nihanja (delniških in valutnih tečajev).

## Rezultati/Obeti

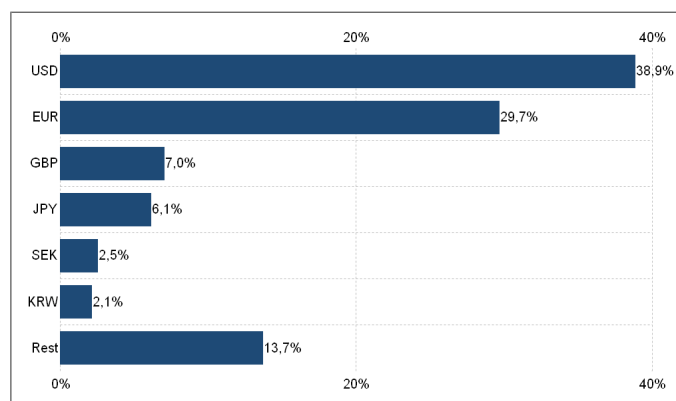
Tečajji ameriških državnih obveznic so ostali v preteklem mesecu stabilni, donosnost do dospelja nemških državnih obveznic pa se je na mesečni ravni nekoliko povečala. Obveznice izdajatelj z evrskega obrobja so si ponovno občutno opomogle. Po velikem nazadovanju v zadnjih mesecih se je precej zvišal tudi tečaj evra. Ob začetku meseca smo bili na delniških trgih priča volatilnemu obdobju, za katero je med drugim poskrbela zadolženost različnih držav. V teh razmerah so nazadnje tendenčno bolje poslovali vrednostni papirji iz sektorjev energetike, surovin in informacijske tehnologije.

Okoli 5 % obveznic v USD je ponovno zavarovanih pred valutnimi tveganji. CHF je pod referenčno vrednostjo, GBP, SEK in NOK so nad to. Obrestno tveganje je nad tržnim povprečjem. Po krepkem okrevanju delniških trgov upravljavci sklada, ko gre za razvite delniške trge, stavimo na kakovostne vrednostne papirje, ki obljublajo ustrezen razvoj dobičkov. (28.07.2010)

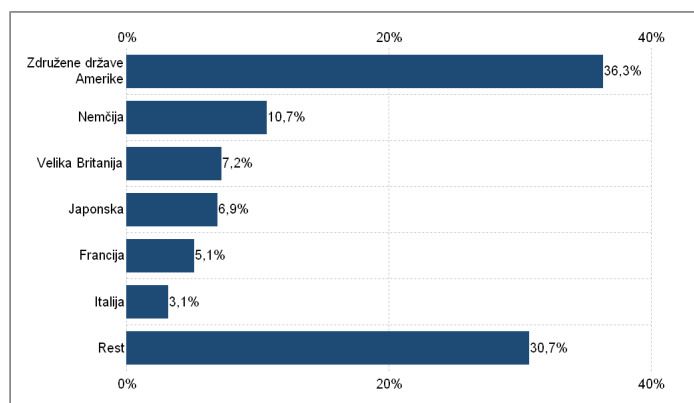
## Struktura sklada po naložb. kat. (posamezni VP)



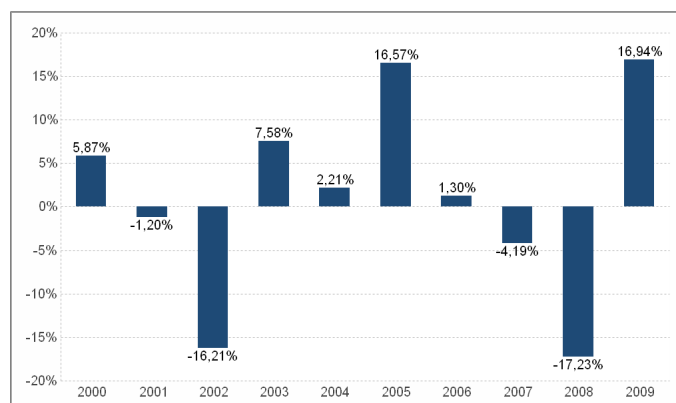
## Struktura sklada glede na valuto VP



## Struktura VP po domicilnih državah



## Donosnost po koledarskih letih



Objavljeni prospekt sklada v aktualni verziji in z vsimi popravki prve in morebitnih nadaljnjih izdaj je na voljo na spletnem naslovu [www.raiffeisencapitalmanagement.com](http://www.raiffeisencapitalmanagement.com) in [www.rcm-international.com/si](http://www.rcm-international.com/si) ter na vpisnih mestih sklada pri Raiffeisen Bank Slovenia, Slovenska ulica 17, 2000 Maribor, Slovenija. Raiffeisen KAG izračunava donosnost v skladu z obračunsko metodo Avstrijske kontrolne banke (OeKB) na podlagi podatkov skrbniške banke in jih izraža v čistih (neto) vrednostih (v primeru prekinitve izplačevanja enot premoženja se upoštevajo domnevne, indikativne vrednosti). Vstopni in izstopni stroški v izračunu niso upoštevani. Na podlagi preteklih donosov ni mogoče sklepati o prihodnjem gibanju vrednosti enote premoženja investicijskega sklada. Davčni režim je odvisen od individualnih dejavnikov ter kot tak predmet morebitnih prihodnjih sprememb. Vsi podatki so bili skrbno zbrani in preverjeni; vsi uporabljeni viri pa veljajo za zanesljive. Podatki veljajo za referenčni datum. Za pravilnost in popolnost podatkov ne odgovorjamo.